



REPORTE MENSUAL DE ACTIVIDAD ECONÓMICA

Marzo de 2023



REPORTE MENSUAL DE ACTIVIDAD ECONÓMICA

Marzo de 2023

Secretaría Ejecutiva del Consejo Monetario
Centroamericano

Elaborado: 8 de mayo de 2023

- 1 Producto Interno Bruto
Crecimiento del PIB anual
- 2 Índice Mensual de Actividad Económica
IMAE Tendencia-Ciclo, por país
Crecimiento del IMAE tendencia-ciclo
IMAE en Tendencia-Ciclo, a marzo de 2023
Gráfico Reloj del Ciclo Económico, a marzo de 2023
Gráfico Reloj del Ciclo Económico (IMAE) de los países, a marzo de 2023
Correlación del IMAE en la Región
IMAE por ramas de actividad
- 3 Producto Interno Bruto Trimestral
Evolución del PIB real trimestral, a marzo de 2023
Tasa de crecimiento interanual del PIB trimestral
Gráfico Reloj del Ciclo Económico (PIB trimestral) de los países, a marzo de 2023
Correlación del PIB trimestral en la Región
- 4 Notas Metodológicas

Advertencia El Consejo Monetario Centroamericano y su Secretaría Ejecutiva autorizan la reproducción total, gráficos y cifras de esta publicación, siempre que se mencione la fuente. No obstante, no asumen responsabilidad legal alguna o de cualquier otra índole, por la manipulación, interpretación personal y uso de dicha información. **Derechos Reservados © 2023**



Producto Interno Bruto



Producto Interno Bruto

Estimaciones

REPORTE DE
ACTIVIDAD

SECMCA

PIB anual

Estimaciones

IMAE

Crecimiento (figura)

Crecimiento (cuadro)

Aceleración

Reloj (región)

Reloj (países)

Correlación

Ramas de actividad

PIB trimestral

Crecimiento (figura)

Crecimiento (cuadro)

Reloj (países)

Correlación

Metodología

	Preliminar		Estimación	
	2021	2022	2023	2024
CA	9,2	3,9	3,3	–
CARD	10,2	4,2	3,6	–
CAPARD	11,0	3,5	3,9	–
Costa Rica	7,8	4,3	3,3	3,6
El Salvador	11,2	2,6	2.0 a 3.0	–
Guatemala	8,0	4,1	2.5 a 4.5	–
Honduras	12,5	4,0	3.5 a 4.0	3.5 a 4.0
Nicaragua	10,3	3,8	2.5 a 3.5	–
República Dominicana	12,3	4,9	4,2	5
Panamá	15,3	–	–	–

Fuente: Bancos Centrales de la Región y el Instituto de Estadística y Censo de Panamá



Índice Mensual de Actividad Económica



IMAE Tendencia-Ciclo, por país

Tasa de variación interanual

REPORTE DE
ACTIVIDAD

SECMCA

PIB anual

Estimaciones

IMAE

Crecimiento (figura)

Crecimiento (cuadro)

Aceleración

Reloj (región)

Reloj (países)

Correlación

Ramas de actividad

PIB trimestral

Crecimiento (figura)

Crecimiento (cuadro)

Reloj (países)

Correlación

Metodología



Notas:

1. La región CARD incluye a los seis países miembros del Consejo Monetario Centroamericano: Costa Rica, El Salvador, Guatemala, Honduras, Nicaragua y República Dominicana.
2. La región CAPARD incluye a los seis países miembros del Consejo Monetario Centroamericano y Panamá.
3. Con fines de comparación regional, la tendencia-ciclo del IVAE de El Salvador es calculada por la SECMCA.

Fuente: Bancos Centrales de la región y el Instituto de Estadística y Censo de Panamá.



Crecimiento del IMAE tendencia-ciclo

Variaciones interanual y media acumulada

REPORTE DE
ACTIVIDAD

SECMCA

PIB anual

Estimaciones

IMA E

Crecimiento (figura)

Crecimiento (cuadro)

Aceleración

Reloj (región)

Reloj (países)

Correlación

Ramas de actividad

PIB trimestral

Crecimiento (figura)

Crecimiento (cuadro)

Reloj (países)

Correlación

Metodología

	Último dato disponible			Un año antes		
	mes	interanual	acumulada	mes	interanual	acumulada
Costa Rica	Feb-2023	5,2	5,0	Feb-2022	7,4	7,9
El Salvador	Feb-2023	-0,2	0,3	Feb-2022	3,8	3,9
Guatemala	Feb-2023	3,7	3,7	Feb-2022	4,9	5,0
Honduras	Feb-2023	2,4	2,3	Feb-2022	5,8	6,2
Nicaragua	Feb-2023	2,6	2,7	Feb-2022	5,1	5,5
República Dominicana	Mar-2023	0,9	1,3	Mar-2022	5,9	6,8
Panamá	Dic-2022	9,0	8,5	Dic-2021	8,5	19,9
CA	Feb-2023	3,4	3,3	Feb-2022	5,4	5,7
CARD	Feb-2023	2,9	2,7	Feb-2022	5,6	6,0
CAPARD	Dic-2022	4,6	5,5	Dic-2021	9,8	12,3

Notas:

1. La región CARD incluye a los seis países miembros del Consejo Monetario Centroamericano: Costa Rica, El Salvador, Guatemala, Honduras, Nicaragua y República Dominicana.
2. La región CAPARD incluye a los seis países miembros del Consejo Monetario Centroamericano y Panamá.
3. Con fines comparativos a nivel regional, la Tendencia-Ciclo del índice global y de las ramas de actividad del IVA E de El Salvador son calculadas por la SECMCA.

Fuente: Bancos Centrales de la Región y el Instituto de Estadística y Censo de Panamá



IMAE en Tendencia-Ciclo, a marzo de 2023

Variación Interanual y Aceleración

REPORTE DE
ACTIVIDAD

SECMCA

PIB anual

Estimaciones

IMAE

Crecimiento (figura)

Crecimiento (cuadro)

Aceleración

Reloj (región)

Reloj (países)

Correlación

Ramas de actividad

PIB trimestral

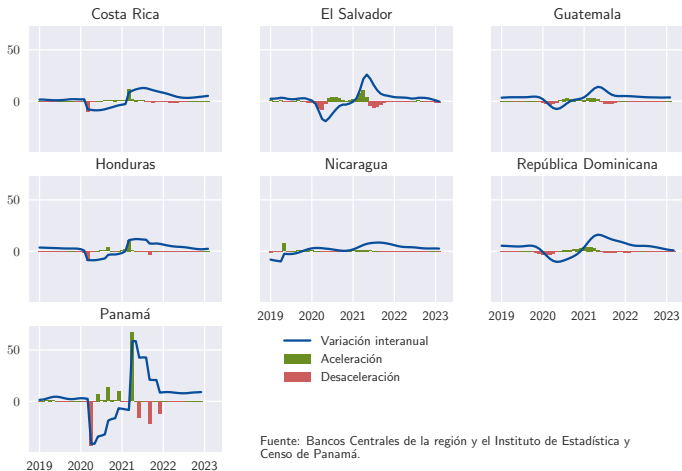
Crecimiento (figura)

Crecimiento (cuadro)

Reloj (países)

Correlación

Metodología



Fuente: Bancos Centrales de la región y el Instituto de Estadística y Censo de Panamá.

Notas: Con fines de comparación regional, la tendencia-ciclo del IVAE de El Salvador es calculada por la SECMCA.

Seleccione
un país
↓

Todos

CR

DO

GT

HN

NI

PA

SV

CARD

CAPARD



Ciclo del IMAE regional y del Índice de Producción Industrial de los Estados Unidos

REPORTE DE
ACTIVIDAD

SECMCA

PIB anual

Estimaciones

IMAE

Crecimiento (figura)

Crecimiento (cuadro)

Aceleración

Reloj (región)

Reloj (países)

Correlación

Ramas de actividad

PIB trimestral

Crecimiento (figura)

Crecimiento (cuadro)

Reloj (países)

Correlación

Metodología



REPORTE DE ACTIVIDAD

SECMCA

PIB anual

Estimaciones

IMAE

Crecimiento (figura)

Crecimiento (cuadro)

Aceleración

Reloj (región)

Reloj (países)

Correlación

Ramas de actividad

PIB trimestral

Crecimiento (figura)

Crecimiento (cuadro)

Reloj (países)

Correlación

Metodología



Correlación del IMAE en la Región

Ciclo sobre la diagonal, variación interanual debajo

REPORTE DE ACTIVIDAD

SECMCA

PIB anual

Estimaciones

IMAE

Crecimiento (figura)

Crecimiento (cuadra)

Aceleración

Reloj (región)

Reloj (países)

Correlación

Ramas de actividad

PIB trimestral

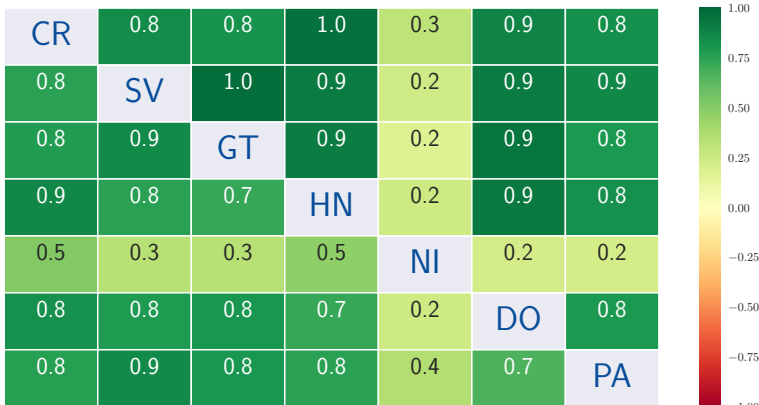
Crecimiento (figura)

Crecimiento (cuadra)

Reloj (países)

Correlación

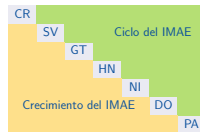
Metodología



Notas:

- Valores cercanos a +1.0 indican que los ciclos de IMAE (sobre la diagonal) o su variación interanual (debajo) de dos países tienden a moverse en la misma dirección, mientras que valores cercanos a -1.0 indican movimientos en dirección opuesta.

Fuente: Cálculos de la Secretaría Ejecutiva del Consejo Monetario Centroamericano.





REPORTE DE
ACTIVIDAD

SECMCA

PIB anual

Estimaciones

IMAE

Crecimiento (figura)

Crecimiento (cuadra)

Aceleración

Reloj (región)

Reloj (países)

Correlación

Ramas de actividad

PIB trimestral

Crecimiento (figura)

Crecimiento (cuadra)

Reloj (países)

Correlación

Metodología

IMAE por ramas de actividad

último dato disponible y mismo mes un año antes

COSTA RICA

Rama de actividad	2022-02	2023-02	aceleración *
CR	7,4	5,2	0,4
Actividades profes, cient, téc, admi y servicios de apoyo	9,4	17,1	6,3 ↑
Industria manufacturera	2,9	13,8	3,6 ↑
Información y comunicaciones	6,3	8,2	-0,3
Actividades de alojamiento y servicios de comida	48,1	7,1	-1,3
Otras actividades	5,5	5,4	-0,4
Transporte, Almacenamiento	15,1	3,5	1,3
Extracción de Minas y Canteras	-5,8	2,3	-3,1 ↓
Electricidad, agua y servicios de saneamiento	2,4	1,6	1,9
Actividades inmobiliarias	1,1	1,5	-0,2
Enseñanza y actividades de la salud humana	12,1	1,4	-0,4
Administración pública y planes de seguridad social	-1,8	1,2	3,0 ↑
Comercio	2,7	0,4	-0,5
Agricultura, silvicultura y pesca	-2,3	-0,6	-1,7 ↓
Actividades financieras y de seguros	4,1	-2,0	-4,2 ↓
Construcción	17,0	-3,1	-0,3

Fuente: Instituto Nacional de Estadística y Censos

Símbolos:

Actividades con mayor...

↑ aceleración.

↓ desaceleración.

* aceleración del IMAE del último mes con respecto al mes anterior.

Seleccione un país
↓

CR

GT

HN

NI

SV



3: PIB trimestral

Producto Interno Bruto Trimestral



Evolución del PIB real trimestral, a marzo de 2023

REPORTE DE
ACTIVIDAD

SECMCA

PIB anual

Estimaciones

IMAE

Crecimiento (figura)

Crecimiento (cuadro)

Aceleración

Reloj (región)

Reloj (países)

Correlación

Ramas de actividad

PIB trimestral

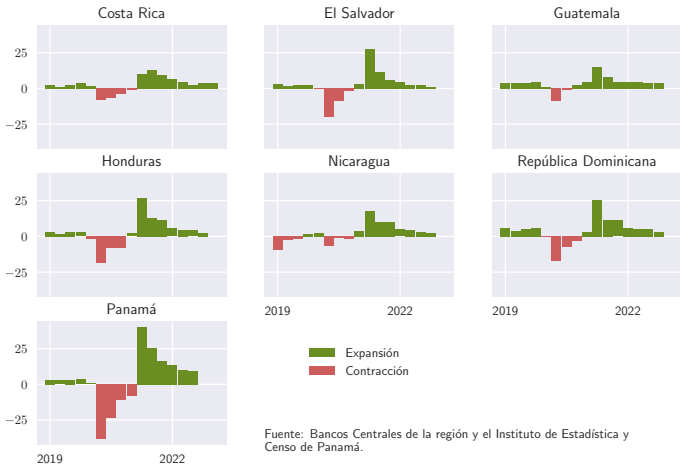
Crecimiento (figura)

Crecimiento (cuadro)

Reloj (países)

Correlación

Metodología



Seleccione un país
↓

Todos

CR

DO

GT

HN

NI

PA

SV

Fuente: Bancos Centrales de la región y el Instituto de Estadística y Censo de Panamá.



Tasa de crecimiento interanual del PIB trimestral

Año	Trim.	CR	SV	GT	HN	NI	DO	PA	CARD	CAPARD
2007	4	6,5	2,6	4,9	4,1	6,4	7,9	13,2	5,8	6,7
2008	4	1,2	-2,2	2,9	1,3	-2,8	-1,6	4,8	0,2	0,7
2009	4	1,8	-1,7	2,2	0,5	1,1	6,5	0,2	2,7	2,4
2010	4	4,7	3,0	3,2	4,2	5,6	7,7	10,2	5,0	5,7
2011	4	4,5	2,7	3,6	2,8	4,8	1,9	10,4	3,1	4,1
2012	4	4,5	2,6	3,6	4,3	8,4	2,6	8,3	3,7	4,4
2013	4	2,4	2,8	2,8	3,5	3,1	6,9	5,5	4,1	4,3
2014	4	3,4	0,0	5,0	2,8	6,0	7,2	5,9	4,8	4,9
2015	4	3,1	3,1	3,7	5,3	5,2	6,4	5,6	4,6	4,8
2016	4	5,1	2,9	3,3	4,1	3,9	5,4	5,5	4,3	4,5
2017	4	4,5	2,8	2,1	4,5	4,0	6,6	5,0	4,4	4,5
2018	4	0,5	1,9	3,2	4,4	-6,5	6,3	4,4	3,0	3,3
2019	4	4,1	2,6	4,5	2,8	1,8	5,8	3,3	4,3	4,1
2020	4	-4,1	-2,1	2,3	-8,0	-2,0	-2,9	-11,2	-2,2	-3,8
2021	4	9,7	5,8	4,9	11,2	10,2	11,1	16,3	8,8	10,0
2022	1	6,6	4,5	4,8	5,5	4,8	6,1	13,6	5,6	6,9
	2	4,4	2,5	4,5	4,3	4,6	5,1	9,8	4,5	5,4
	3	2,5	2,2	3,8	4,2	3,4	5,0	9,5	3,8	4,8
	4	3,8	1,2	3,5	2,2	2,4	3,3	-	3,1	-
2023	1	4,0	-	-	-	-	-	-	-	-

Notas:

1. El PIB trimestral en términos constantes tiene como periodo base o de referencia: 2017 para Costa Rica, 2014 para El Salvador, 2013 para Guatemala, 2000 para Honduras, 2006 para Nicaragua, 2007 para República Dominicana y 2007 para Panamá.
2. La región CARD incluye a los seis países miembros del Consejo Monetario Centroamericano: Costa Rica, El Salvador, Guatemala, Honduras, Nicaragua y República Dominicana.
3. La región CAPARD incluye a los seis países miembros del Consejo Monetario Centroamericano y Panamá.

Fuente: Bancos Centrales de la Región y el Instituto de Estadística y Censo de Panamá

REPORTE DE
ACTIVIDAD

SECMCA

PIB anual

Estimaciones

IMAE

Crecimiento (figura)

Crecimiento (cuadro)

Aceleración

Relaj (región)

Relaj (países)

Correlación

Ramas de actividad

PIB trimestral

Crecimiento (figura)

Crecimiento (cuadro)

Relaj (países)

Correlación

Metodología



REPORTE DE ACTIVIDAD

SECMCA

PIB anual

Estimaciones

IMAE

Crecimiento (figura)

Crecimiento (cuadro)

Aceleración

Reloj (región)

Reloj (países)

Correlación

Ramas de actividad

PIB trimestral

Crecimiento (figura)

Crecimiento (cuadro)

Reloj (países)

Correlación

Metodología



Correlación del PIB trimestral en la Región

Ciclo sobre la diagonal, variación interanual debajo

REPORTE DE ACTIVIDAD

SECMCA

PIB anual

Estimaciones

IMAE

Crecimiento (figura)

Crecimiento (cuadra)

Aceleración

Reloj (región)

Reloj (países)

Correlación

Ramas de actividad

PIB trimestral

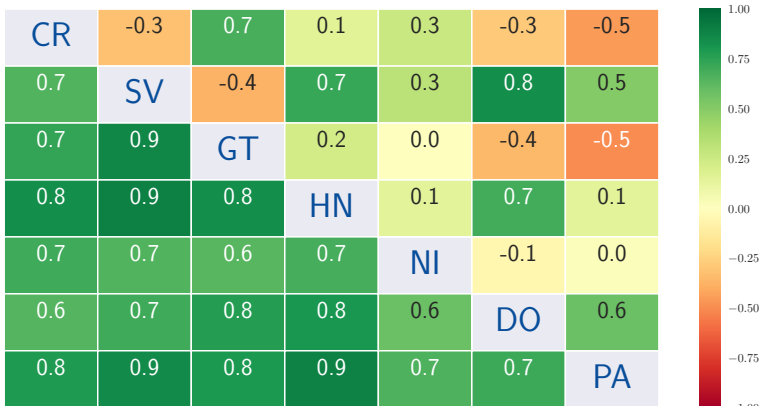
Crecimiento (figura)

Crecimiento (cuadra)

Reloj (países)

Correlación

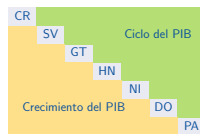
Metodología



Notas:

- Valores cercanos a +1.0 indican que los ciclos de PIB trimestral (sobre la diagonal) o su variación interanual (debajo) de dos países tienden a moverse en la misma dirección, mientras que valores cercanos a -1.0 indican movimientos en dirección opuesta.

Fuente: Cálculos de la Secretaría Ejecutiva del Consejo Monetario Centroamericano.





Notas Metodológicas



REPORTE DE ACTIVIDAD

SECMCA

PIB anual

Estimaciones

IMAE

Crecimiento (figura)

Crecimiento (cuadro)

Aceleración

Reloj (región)

Reloj (países)

Correlación

Ramas de actividad

PIB trimestral

Crecimiento (figura)

Crecimiento (cuadro)

Reloj (países)

Correlación

Metodología

1: Glosario de términos

PIB:	Producto Interno Bruto
IPI:	Índice de Producción Industrial de Estados Unidos
IMAE:	Índice Mensual de Actividad Económica
Región CARD:	Se conforma por los seis países miembros del Consejo Monetario Centroamericano: Costa Rica, El Salvador, Guatemala, Honduras, Nicaragua y República Dominicana.
Región CAPARD:	Corresponde a los seis países miembros del Consejo Monetario Centroamericano y Panamá.



REPORTE DE
ACTIVIDAD

SECMCA

PIB anual

Estimaciones

IMAE

Crecimiento (figura)

Crecimiento (cuadro)

Aceleración

Reloj (región)

Reloj (países)

Correlación

Ramas de actividad

PIB trimestral

Crecimiento (figura)

Crecimiento (cuadro)

Reloj (países)

Correlación

Metodología

2: Glosario de términos

Variación Interanual

Variación porcentual del nivel del mes respecto al mismo mes del año anterior.

Variación Media acumulada

Es la tasa de variación acumulada (el promedio hasta el mes i de un año respecto al promedio de igual periodo del año anterior) sobre la tendencia ciclo.

Aceleración

Diferencia en valor absoluto entre la variación (interanual) de un mes respecto al mes anterior. Su interpretación se realiza en puntos porcentuales.

Tendencia-Ciclo

Serie de tiempo que excluye los componentes de estacionalidad e irregularidad.

Gráfico Reloj del Ciclo Económico

Consiste en un gráfico de dispersión que relaciona al componente cíclico con el cambio mensual de dicho componente. En el presente informe, la construcción de este gráfico se realiza de la siguiente manera:

En el eje Y (ordenadas) se ubica el componente cíclico normalizado del índice derivado mediante el siguiente cálculo: $\text{Ciclo}_t = \text{TendenciaCiclo}_t - \text{Tendencia}_t$.

En eje X (abscisas) se ubica el cambio mensual del ciclo, aproximada mediante la siguiente fórmula: $\text{Cambio del Ciclo}_t = \text{Ciclo}_t - \text{Ciclo}_{t-1}$.

[Ver nota técnica](#)

Gráfico dispersión IMAE

Consiste en un gráfico de dispersión que relaciona el componente cíclico del Índice Mensual de Actividad Económica (IMAE) de cada país (eje Y) con su respectiva variación mensual (eje X), lo cual brinda una panorámica de la posición del país en las fases del ciclo económico, en forma mensual.

Gráfico dispersión PIB trimestral

Corresponde a un gráfico de dispersión que relaciona el componente cíclico del PIB trimestral de cada país (eje Y) con su respectiva variación trimestral (eje X), lo cual brinda una panorámica de la posición del país en las fases del ciclo económico, en forma trimestral.



Año Base de los Indicadores Mensuales de Actividad Económica (IMAE) y del Producto Interno Bruto en términos constantes (PIB) por país

REPORTE DE
ACTIVIDAD

SECMCA

PIB anual

Estimaciones

IMAE

Crecimiento (figura)

Crecimiento (cuadro)

Aceleración

Reloj (región)

Reloj (países)

Correlación

Ramas de actividad

PIB trimestral

Crecimiento (figura)

Crecimiento (cuadro)

Reloj (países)

Correlación

Metodología

País	IMAE	PIB
Costa Rica	2017	2017
El Salvador	año base 2005 y año referencia 2014	año base 2005 y año referencia 2014
Guatemala	2013	2013
Honduras	2000	2000
Nicaragua	2006	2006
República Dominicana	2007	2007
Panamá	1996	2007

FIN DEL REPORTE